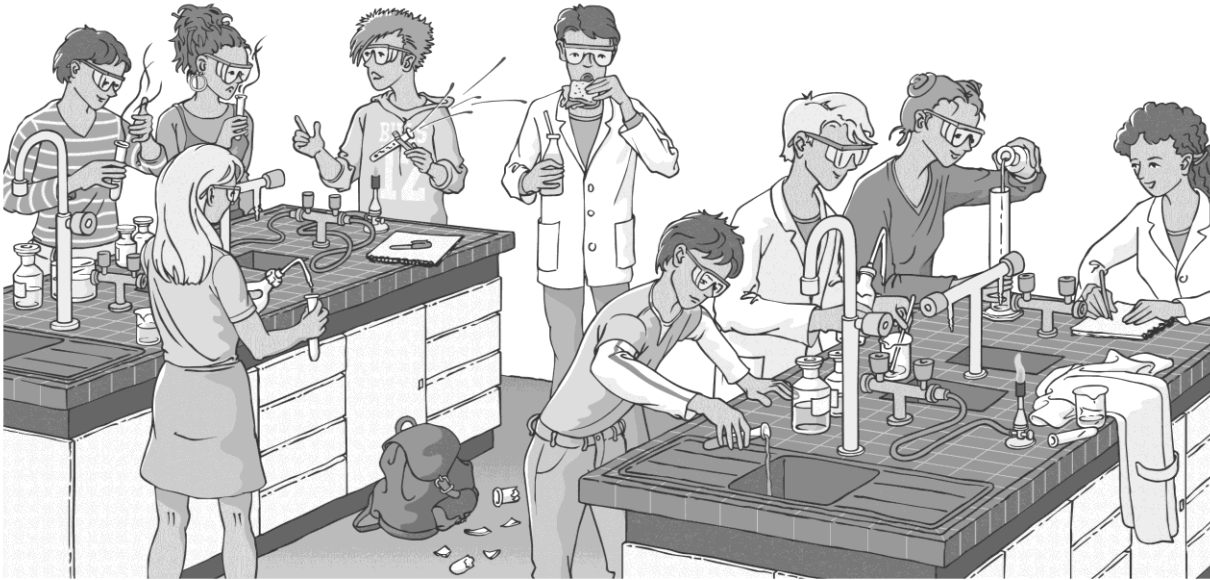
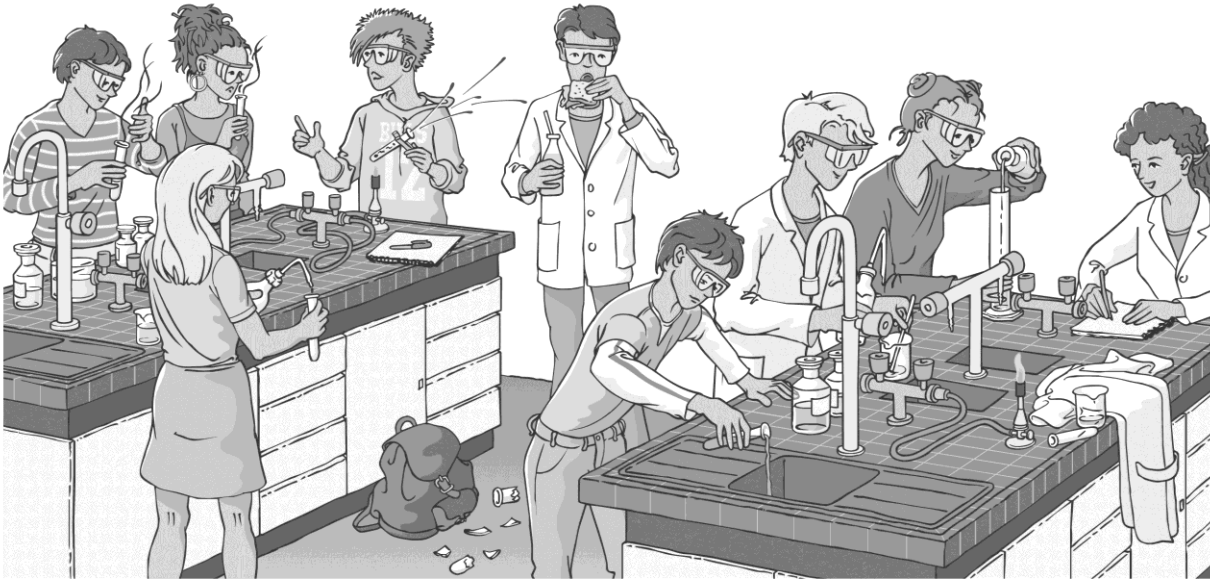


**A1** Im Bild siehst du Schülerinnen und Schüler beim Experimentieren. Einige von ihnen verhalten sich dabei nicht richtig. In der Tabelle sind bereits einige der Fehler aufgelistet. Vervollständige die Tabelle.



| Falsches Verhalten                               | Warum ist das Verhalten falsch?        |
|--|--|
| Ein Schüler isst und trinkt im Labor.            |  |
|  | Jemand könnte stolpern oder hinfallen. |
| Die Riechprobe wird falsch ausgeführt.           |  |
|  | Die Augen könnten verletzt werden.     |
| Die langen Haare wurden nicht zusammen gebunden. |  |

**A1** Im Bild siehst du Schülerinnen und Schüler beim Experimentieren. Einige von ihnen verhalten sich dabei nicht richtig. In der Tabelle sind bereits einige der Fehler aufgelistet. Vervollständige die Tabelle.



| Falsches Verhalten                                | Warum ist das Verhalten falsch?                                    |
|---|--|
| Ein Schüler isst und trinkt im Labor.             | <i>Die Lebensmittel werden verunreinigt.</i>                       |
| <i>Die Tasche wurde nicht weggeräumt.</i>         | Jemand könnte stolpern oder hinfallen.                             |
| Die Riechprobe wird falsch ausgeführt.            | <i>Die Schleimhäute könnten verletzt werden.</i>                   |
| <i>Eine Schülerin arbeitet ohne Schutzbrille.</i> | Die Augen könnten verletzt werden.                                 |
| Die langen Haare wurden nicht zusammen gebunden.  | <i>Die Haare könnten durch den Bunsenbrenner in Brand geraten.</i> |