

Vielfalt der Samen und Früchte

Ziel

Samen entstehen aus der Samenanlage und bestehen aus Embryo, Samenschale und evtl. Nährgewebe. Früchte sind Blüten im Zustand der Samenreife. Sie enthalten bei Bedecktsamern den Samen. Scheinfrüchte bestehen zu großen Teilen aus Gewebe, das sich nicht vom Fruchtknoten herleitet.

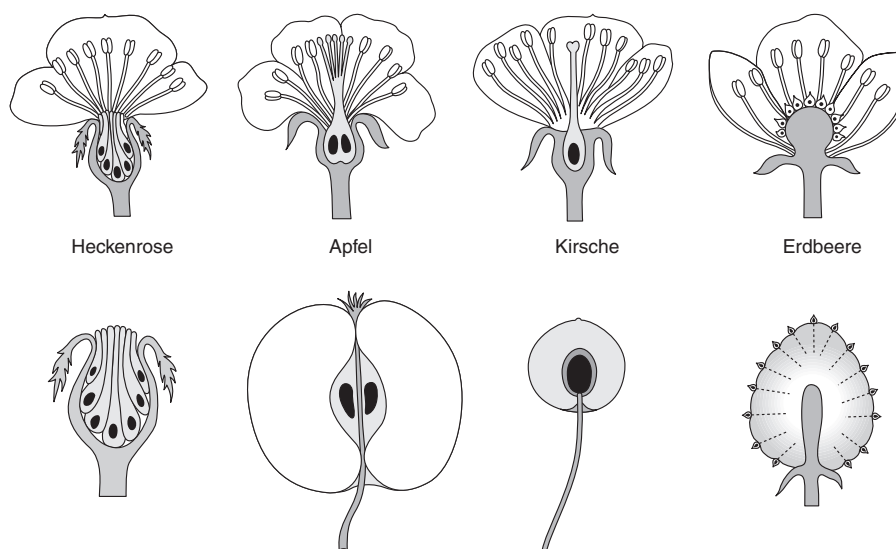
🕒 30 min

Material

verschiedene Früchte und Scheinfrüchte (z. B. Apfel, Kirsche, Erdbeere, Hagebutte, Weintraube, Erbsenhülse oder Erdnuss), Petrischalen, Skalpell

Durchführung

Es wird bestimmt, woraus die verschiedenen Früchte bestehen. Sinnvoller Ausgangspunkt ist in der Regel die Suche nach den Samen. Bei der Erdbeere können frühe Stadien des Fruchtsatzes hilfreich sein.



Ergebnis

Während Kirsche, Weinbeere und Erbsenhülse Früchte im eigentlichen Sinne sind, gehören Apfel und Erdbeere zu den Scheinfrüchten.