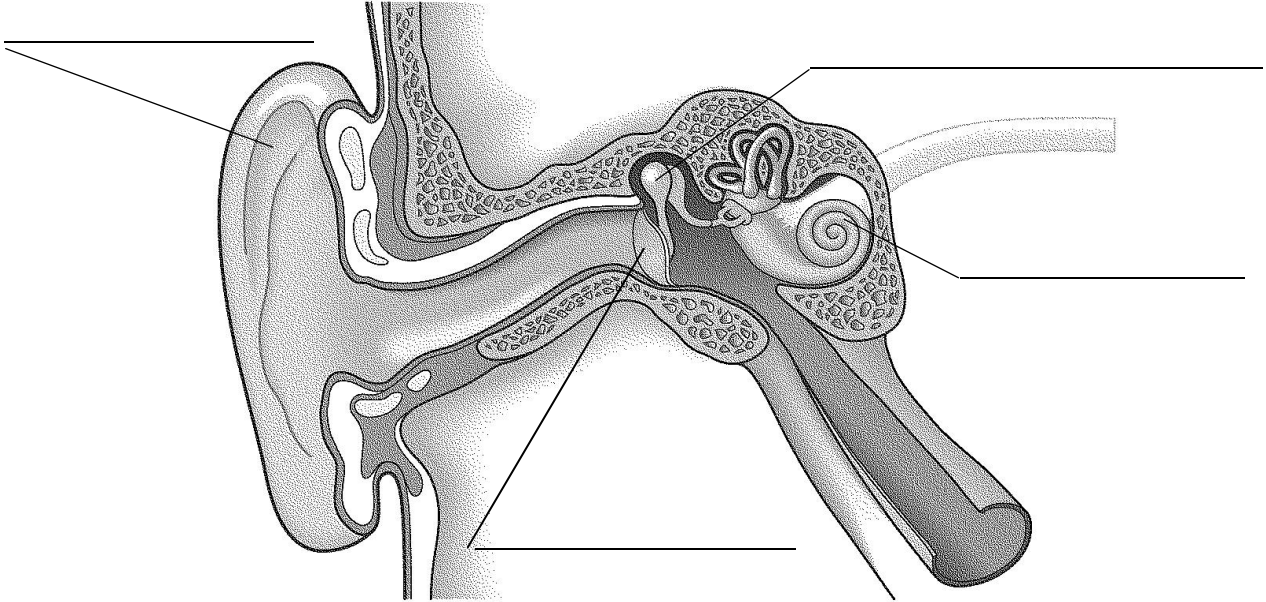


A1 Beschrifte das Bild. Verwende folgende Begriffe:

Ohrmuschel, Schnecke, Trommelfell, Gehörknöchelchen



A2 Die einzelnen Teile vom Ohr haben verschiedene Aufgaben.
Verbinde die passenden Satzteile.

Die Ohrmuschel

ist mit Flüssigkeit gefüllt. Hier befinden sich die Hörsinneszellen.

Das Trommelfell

übertragen die Schwingungen zur Schnecke.

Die Gehörknöchelchen

schwingt und bringt damit die Gehörknöchelchen in Bewegung.

Die Schnecke

fängt den Schall auf und bündelt den Schall wie ein Trichter.