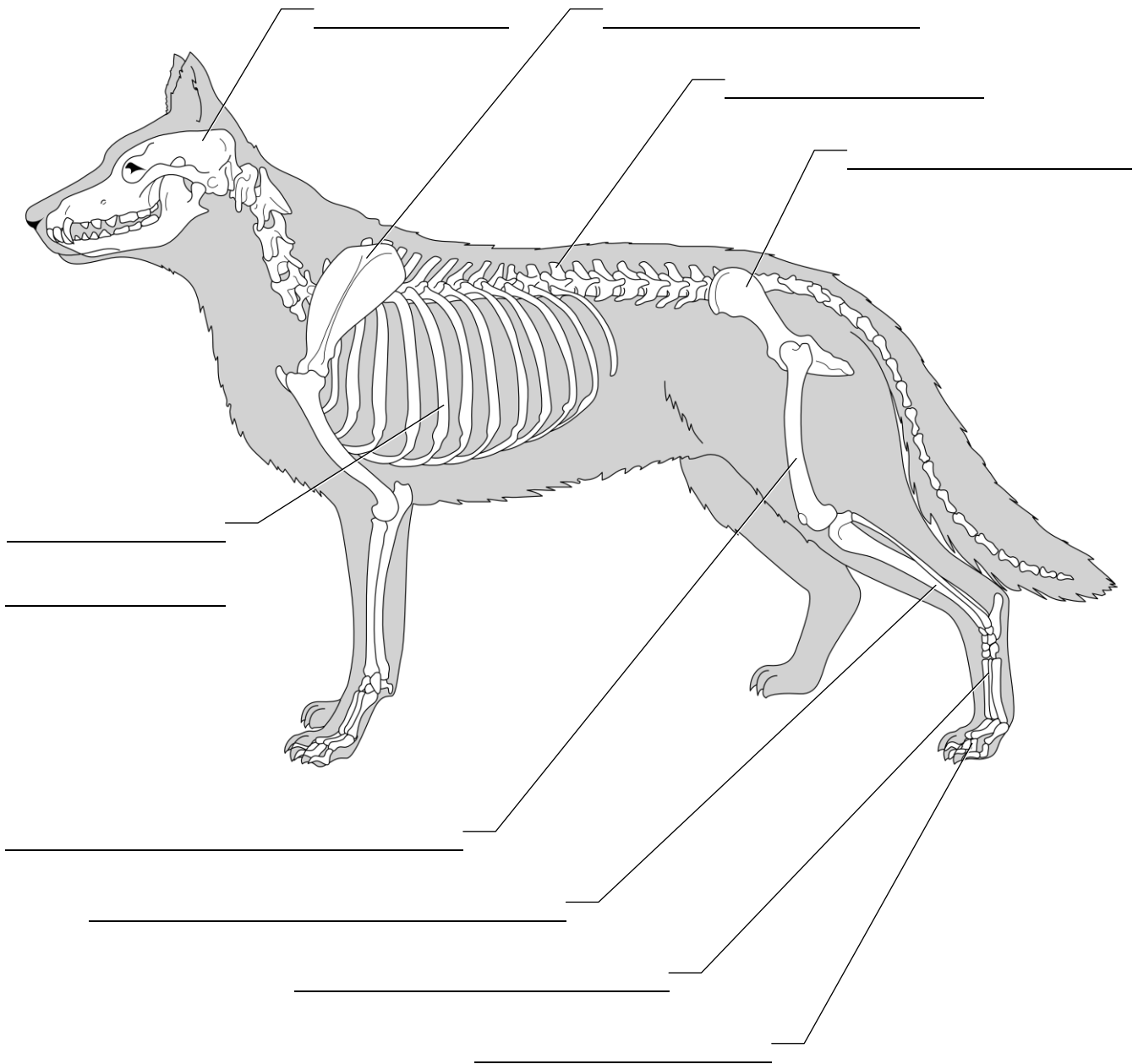


Das Skelett des Hundes (1)

A1 Benenne die Teile des Hunde-Skeletts. Beschrifte die Zeichnung



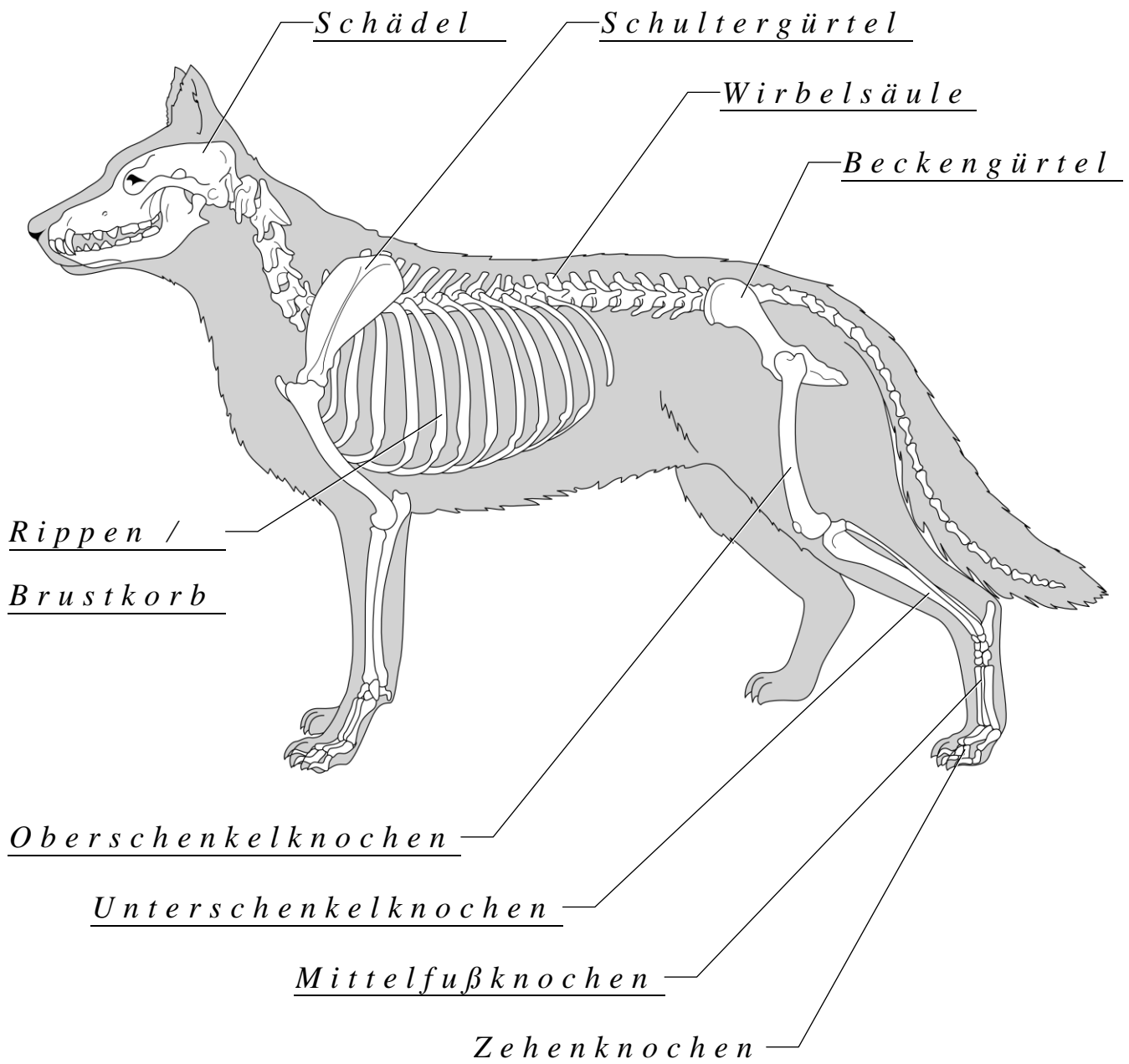
A2 Male die Knochen des Vorder- und Hinterlaufs, die sich entsprechen, farblich an.

A3 Notiere die Körpermerkmale, die für ein Lauftier typisch sind.

- a) _____
- b) _____
- c) _____

Das Skelett des Hundes (1)

A1 Benenne die Teile des Hunde-Skeletts. Beschrifte die Zeichnung



A2 Male die Knochen des Vorder- und Hinterlaufs, die sich entsprechen, farbig an.

A3 Notiere die Körpermerkmale, die für ein Laftier typisch sind.

a) schlanker Rumpf

b) lange Beine

c) Zehengänger