

Der Maulwurf (2)

A1 Anpassungen an die Lebensweise kann man am äußeren Erscheinungsbild, aber auch am Skelett erkennen.

Benenne und erkläre die in Bild 1 gekennzeichneten Anpassungen.

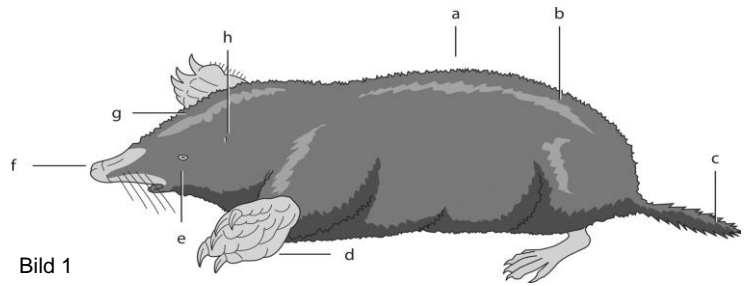


Bild 1

a	
b	
c	
d	
e	
f	
g	
h	

A2 Betrachte Bild 2 genau und erkläre die Besonderheiten am Armskelett des Maulwurfs.

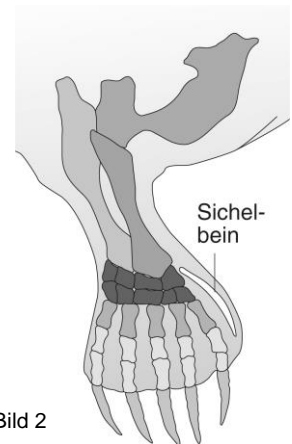


Bild 2

A3 Nimm dein Biologiebuch zu Hilfe und beschreibe Nahrung und Lebensweise des Maulwurfs in Stichworten.

Nahrung/Gebiss: _____

Lebensweise: _____

Der Maulwurf (2)

- A1** Anpassungen an die Lebensweise kann man am äußeren Erscheinungsbild, aber auch am Skelett erkennen.
Benenne und erkläre die in Bild 1 gekennzeichneten Anpassungen.

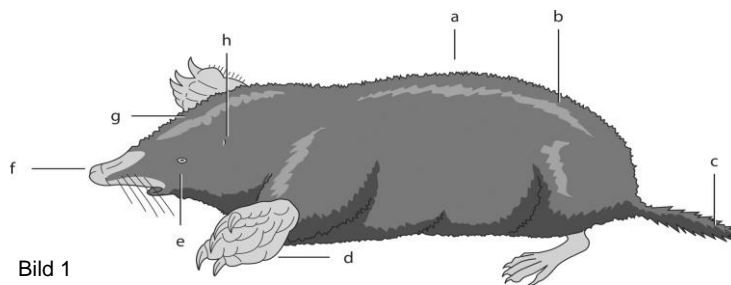


Bild 1

a	walzenförmiger Körper	ermöglicht schnelles Vor- und Zurücklaufen in Gängen
b	Fell ohne Strich	ermöglicht schnelles Vor- und Zurücklaufen in engen Gängen
c	Schwanz	dient als Tastorgan zur Orientierung in dunklen Gängen
d	breite Hand und kurzer Arm	Grabschaufel mit günstiger Hebelwirkung
e	kleine Augen	in dunklen Gängen ohne Bedeutung
f	Nasentrüssel	Geruchs- und Tastorgan, Nasenlöcher nach unten geöffnet
g	breite Stirn	schiebt Erde zur Seite und nach oben
h	Ohren	leistungsfähig und gegen Schmutz verschließbar

- A2** Betrachte Bild 2 genau und erkläre die Besonderheiten am Armskelett des Maulwurfs.

Ein „sechster Finger“, das Sichelbein,
verbreitert die Hand zu einer kräftigen
Grabschaufel. Sichelbein und Krallen
dienen zum Scharren. Verkürzte Arm-
knochen erleichtern die Grabarbeit

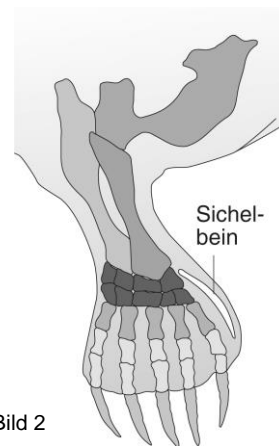


Bild 2

- A3** Nimm dein Biologiebuch zu Hilfe und beschreibe Nahrung und Lebensweise des Maulwurfs in Stichworten.

Nahrung/Gebiss: Regenwürmer, Insekten, Larven, (kleine
Wirbeltiere); Insektenfressergebiss

Lebensweise: Gänge in der Erde (Wohnkessel, Vorratsräume)
lähmt Regenwürmer durch einen Biss; winteraktiv