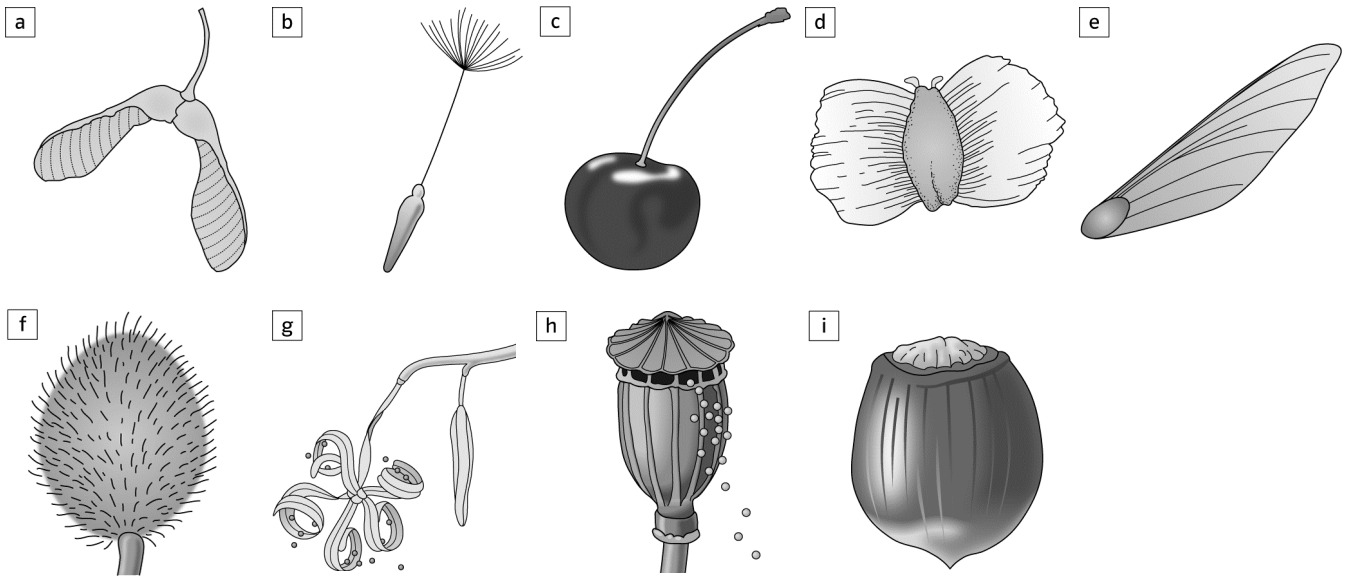


Die Verbreitung von Samen und Früchten (M/E)

A1 ● Ordne den abgebildeten Früchten die zugehörige Pflanze zu, und gib jeweils die Form der Verbreitung (z. B. Windverbreitung) und die Art der Frucht (z. B. Schirmflieger) an.



Name der Pflanze	Form der Verbreitung	Art der Frucht
<i>Birke</i>	<i>Eigenverbreitung</i>	<i>Schleuderfrucht</i>
<i>Ahorn</i>	<i>Windverbreitung</i>	<i>Schraubenflieger</i>
<i>Haselnuss</i>	<i>Tierverbreitung</i>	<i>Trockenfrucht</i>
<i>Löwenzahn</i>	<i>Windverbreitung</i>	<i>Schirmflieger</i>
<i>Klette</i>	<i>Tierverbreitung</i>	<i>Klettfrucht</i>
<i>Kirsche</i>	<i>Tierverbreitung</i>	<i>Lockfrucht</i>
<i>Kiefer</i>	<i>Windverbreitung</i>	<i>Schraubenflieger</i>
<i>Klatschmohn</i>	<i>Windverbreitung</i>	<i>Körnchenflieger</i>
<i>Springkraut</i>	<i>Eigenverbreitung</i>	<i>Schleuderfrucht</i>

A2 ● Erläutere, wie die Früchte durch Tiere verbreitet werden. Führe zu jeder Verbreitungsform ein Beispiel an.

Früchte können am Fell oder am Federkleid haften

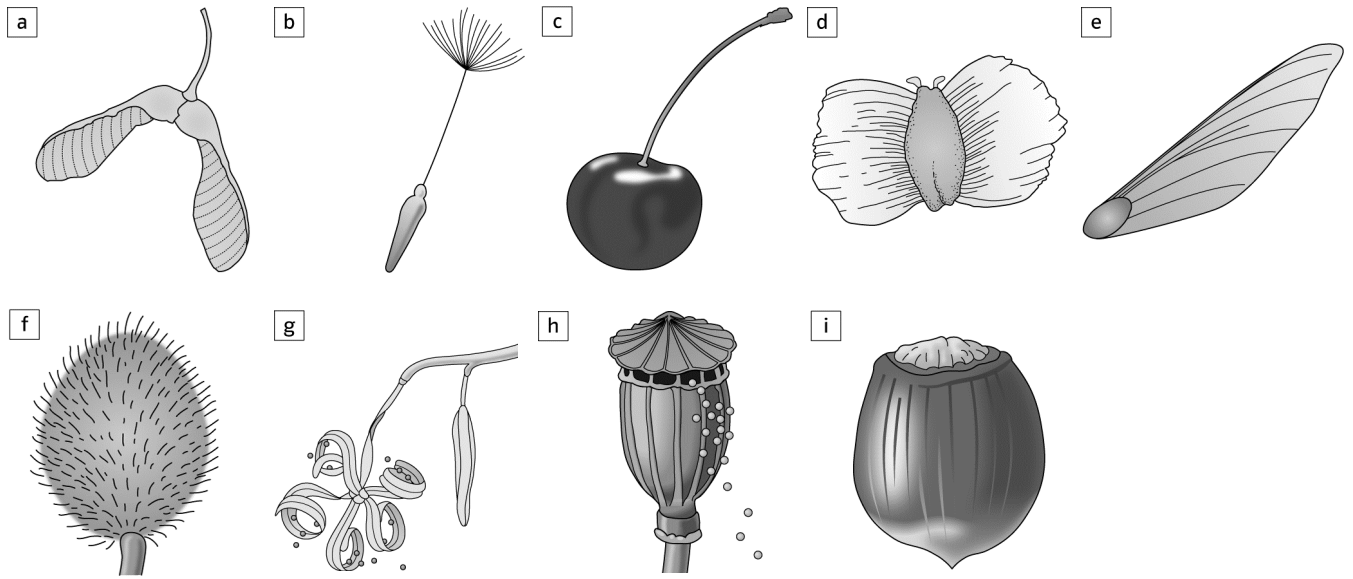
bleiben. Bsp. Klettfrucht – Klette. Tiere können

die Früchte auch fressen, verdauen und den Samen

ausscheiden. Bsp. Lockfrucht – Amsel

Die Verbreitung von Samen und Früchten (M/E)

A1 ● Ordne den abgebildeten Früchten die zugehörige Pflanze zu, und gib jeweils die Form der Verbreitung (z. B. Windverbreitung) und die Art der Frucht (z. B. Schirmflieger) an.



Name der Pflanze	Form der Verbreitung	Art der Frucht

A2 ● Erläutere, wie die Früchte durch Tiere verbreitet werden. Führe zu jeder Verbreitungsform ein Beispiel an.
