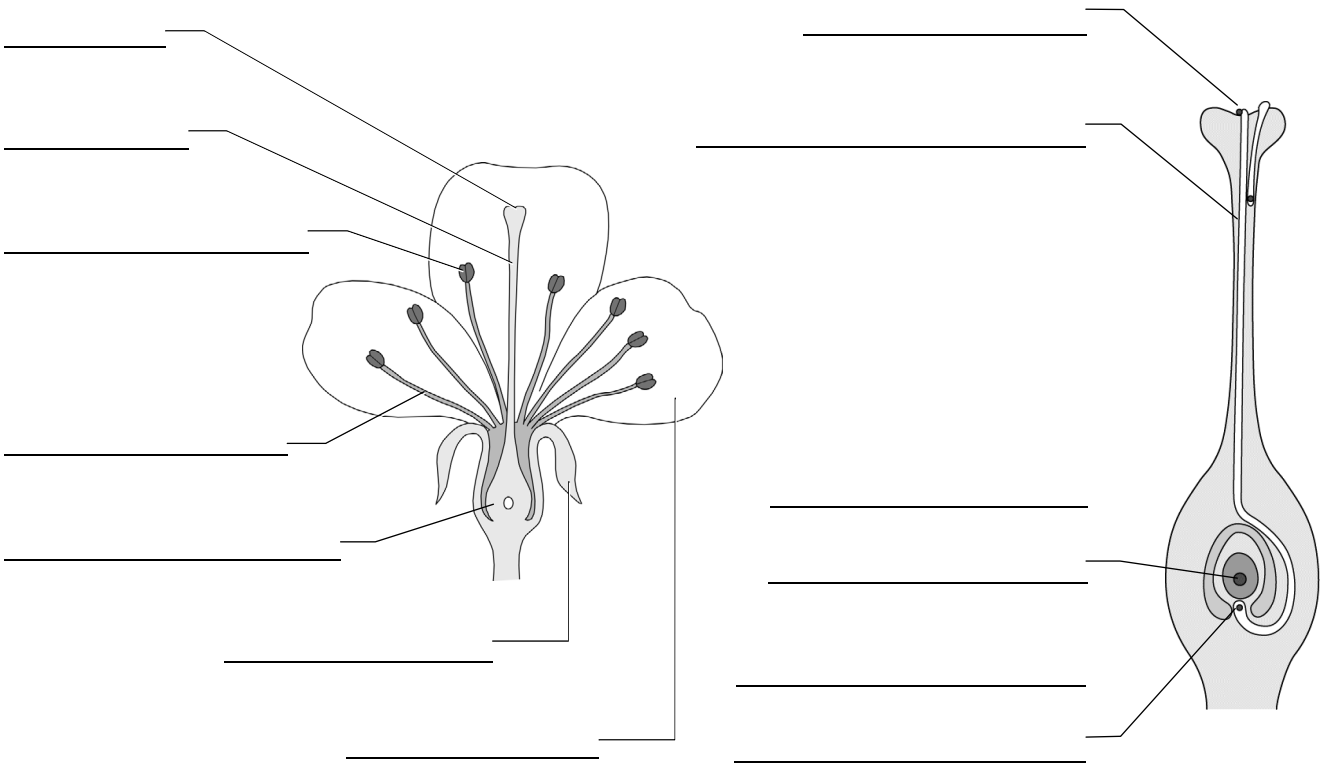


Bestäubung und Befruchtung (M/E)

A1 ○ Benenne die Teile der Kirschblüte.

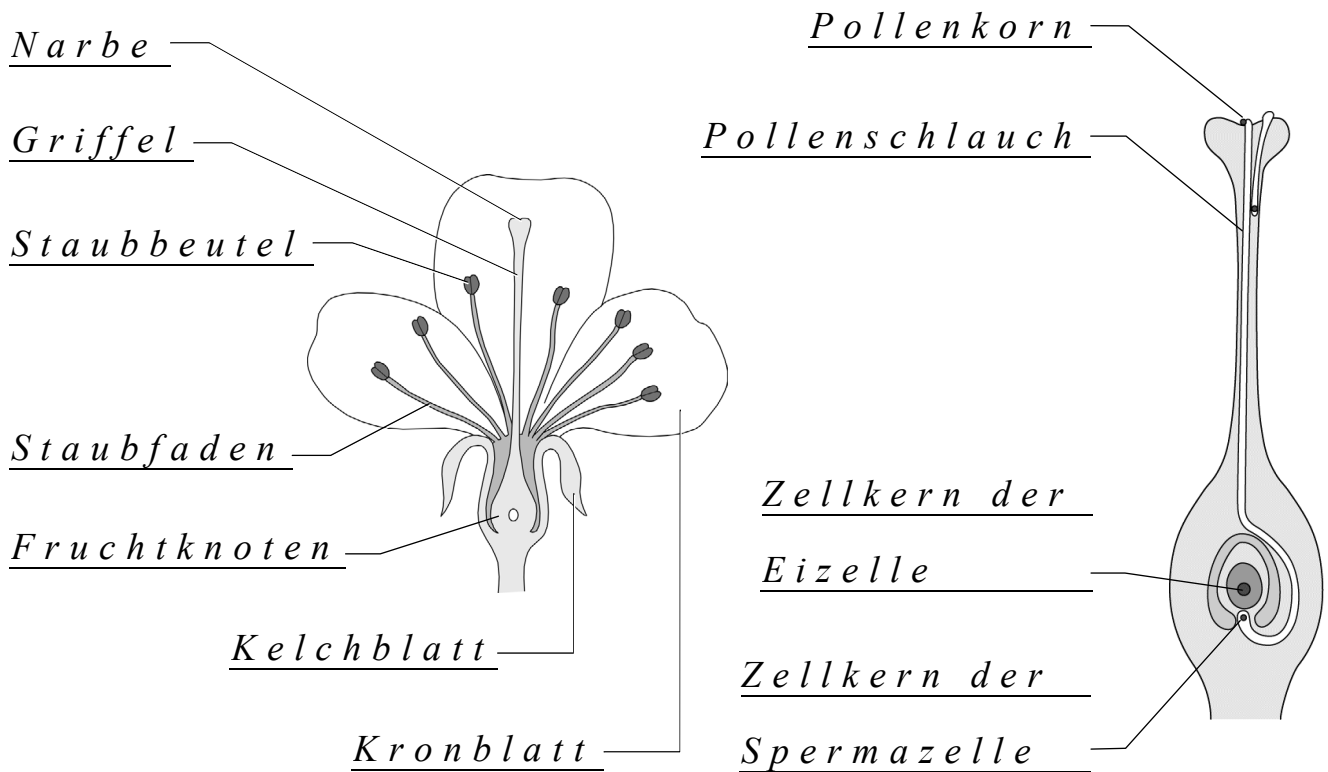


A2 ● Eine Biene fliegt zu einer Blüte und sucht am Grund der Blüte nach Nektar. Sie saugt ihn auf und besucht die nächste Blüte. Für die Blüte hat sich dabei etwas Wichtiges abgespielt. Beschreibe diese Vorgänge.

A3 ● Erkläre den Unterschied zwischen Bestäubung und Befruchtung.

Bestäubung und Befruchtung (M/E)

A1 ○ Benenne die Teile der Kirschblüte.



A2 ● Eine Biene fliegt zu einer Blüte und sucht am Grund der Blüte nach Nektar. Sie saugt ihn auf und besucht die nächste Blüte. Für die Blüte hat sich dabei etwas Wichtiges abgespielt. Beschreibe diese Vorgänge.

Die Biene berührt die Staubbeutel. Dabei bleiben
Pollenkörner an ihr hängen. Einige davon bleiben
auf der klebrigen Narbe der nächsten Blüte hängen.
Man nennt das Bestäubung.

A3 ● Erkläre den Unterschied zwischen Bestäubung und Befruchtung.

Unter Bestäubung versteht man die Übertragung des
Pollens durch Wind oder ein Insekt auf die Narbe eines
Stempels. Unter Befruchtung versteht man die Ver-
schmelzung des Kerns der Eizelle mit dem männ-
lichen Pollenkern in der Eizelle.