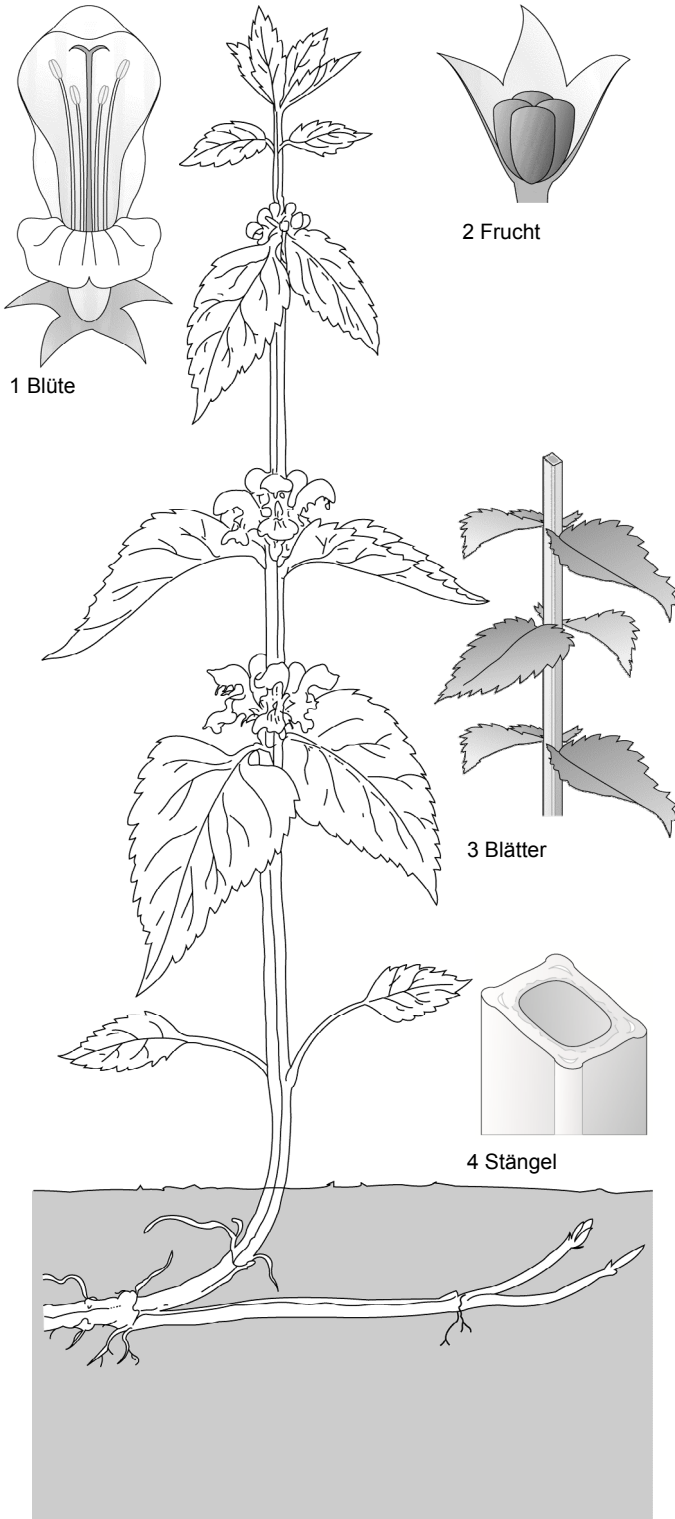


Die Weiße Taubnessel (G/M)



5 Weiße Taubnessel

A1 ○ Male die Abbildung der Weißen Taubnessel farbig aus.

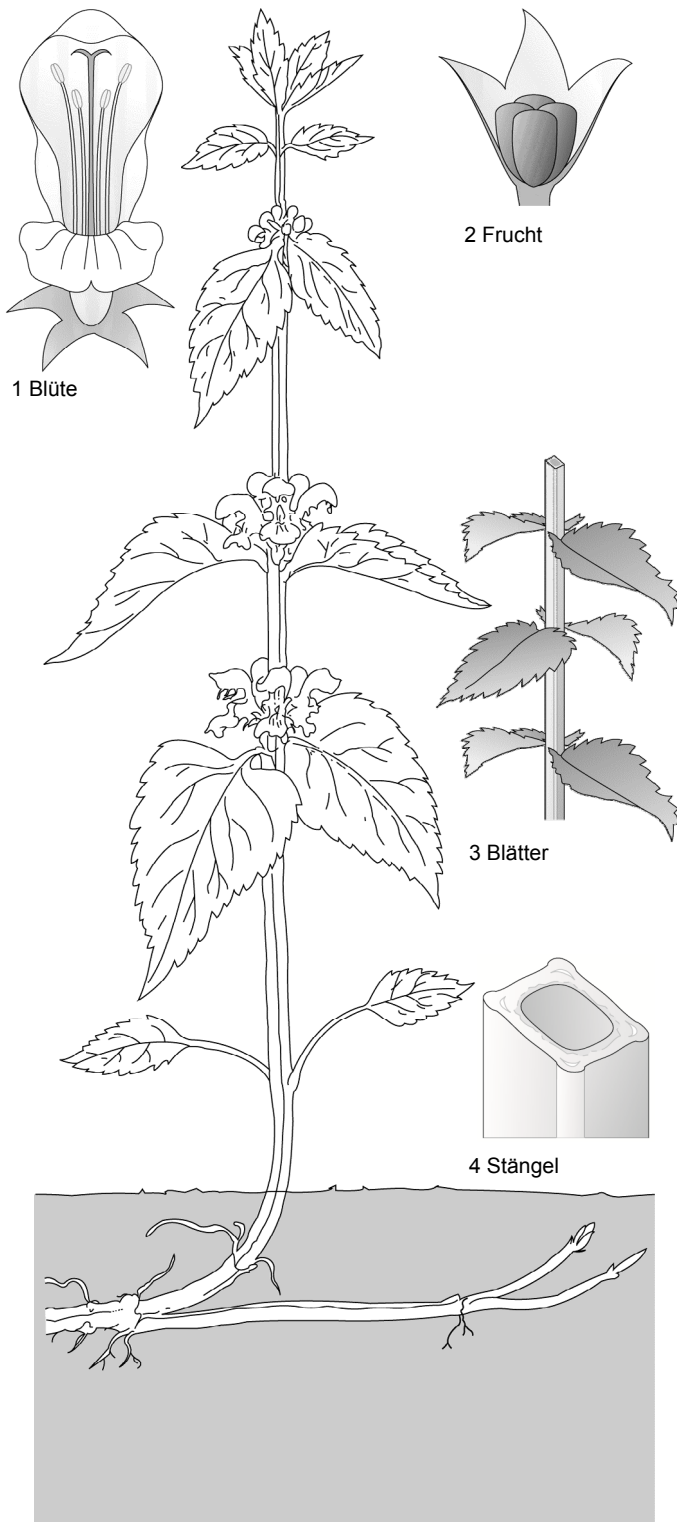
A2 ● Die Weiße Taubnessel gehört zu den

Diese besitzen ganz besondere Merkmale, an denen man sie gut erkennen kann.

A3 ● Sieh dir die obigen Merkmale genauer an: Stellung der Blätter, Form des Stängels, Aufbau von Blüte und Frucht. Fasse dann deine Feststellungen kurz in der folgenden Tabelle zusammen.

Merkmal	Feststellung
Stängel:	<hr/> <hr/>
Blattstellung:	<hr/> <hr/> <hr/>
Aufbau der Blüte:	<hr/> <hr/> <hr/> <hr/> <hr/> <hr/> <hr/> <hr/>
Aufbau der Frucht:	<hr/> <hr/>

Die Weiße Taubnessel (G/M)



1 Blüte

2 Frucht

3 Blätter

4 Stängel

5 Weiße Taubnessel

A1 ○ Male die Abbildung der Weißen Taubnessel farbig aus.

A2 ● Die Weiße Taubnessel gehört zu den

Lippenblütengewächsen

Diese besitzen ganz besondere Merkmale, an denen man sie gut erkennen kann.

A3 ● Sieh dir die obigen Merkmale genauer an: Stellung der Blätter, Form des Stängels, Aufbau von Blüte und Frucht. Fasse dann deine Feststellungen kurz in der folgenden Tabelle zusammen.

Merkmal	Feststellung
Stängel:	<u>vierkantig</u>
Blattstellung:	<u>gekreuzt</u> <u>gegenständig</u>
Aufbau der Blüte:	<u>Blütenblätter:</u> <u>2-lippige</u> <u>Röhre</u> <u>4 Staubblätter</u> <u>Kelchblätter</u> <u>verwachsen</u>
Aufbau der Frucht:	<u>4 Teilfrüchte</u>