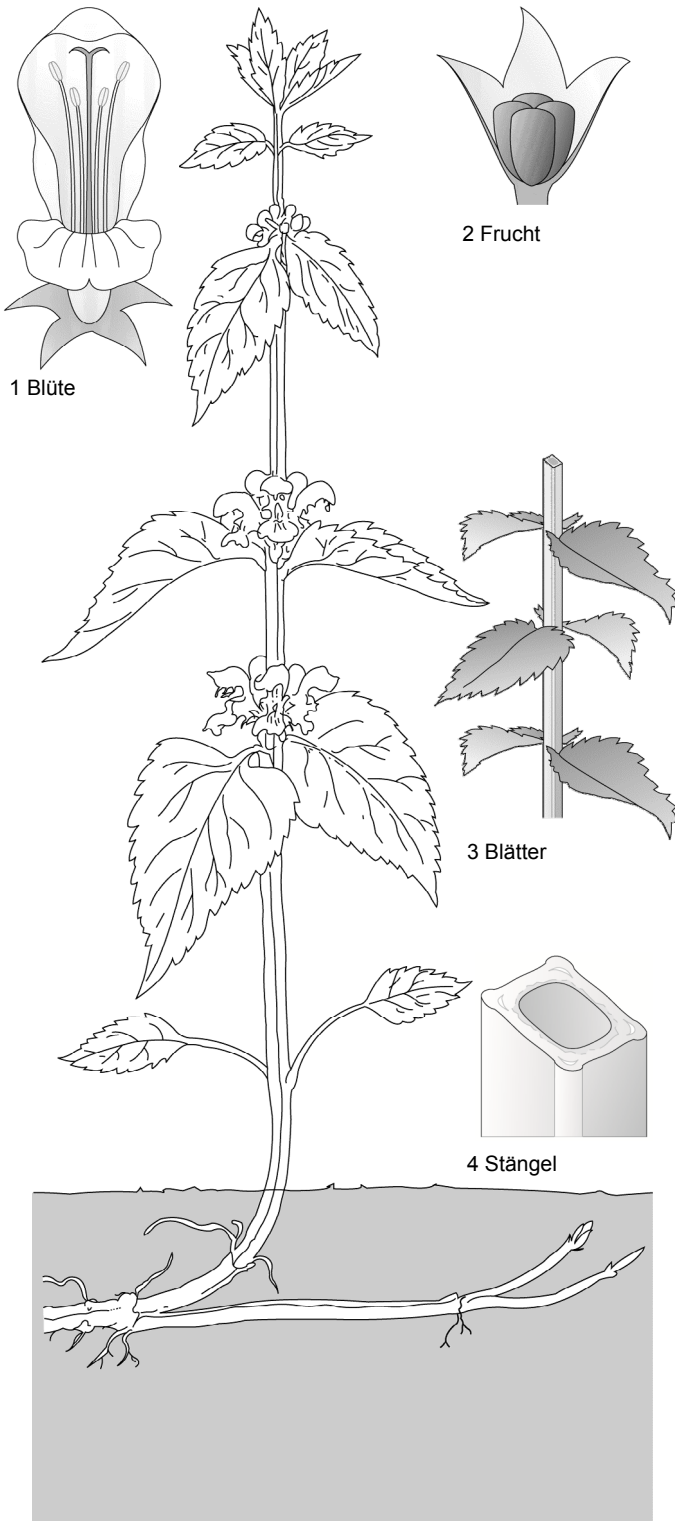


# Die Weiße Taubnessel (M/E)



1 weiße Taubnessel

- A1** ○ a) Male die Abbildung der Weißen Taubnessel farbig aus.  
 b) Die Weiße Taubnessel gehört zu den

Diese besitzen ganz besondere Merkmale, an denen man sie gut erkennen kann.

- A2** ● Fasse die Merkmale in der folgenden Tabelle zusammen.

Merkmal	Feststellung
Stängel:	
Blattstellung:	
Aufbau der Blüte:	
Aufbau der Frucht:	

- A3** ● Begründe, warum man immer mehrere Taubnesseln an einer Stelle findet. Betrachte dazu die ganze Pflanze.

---

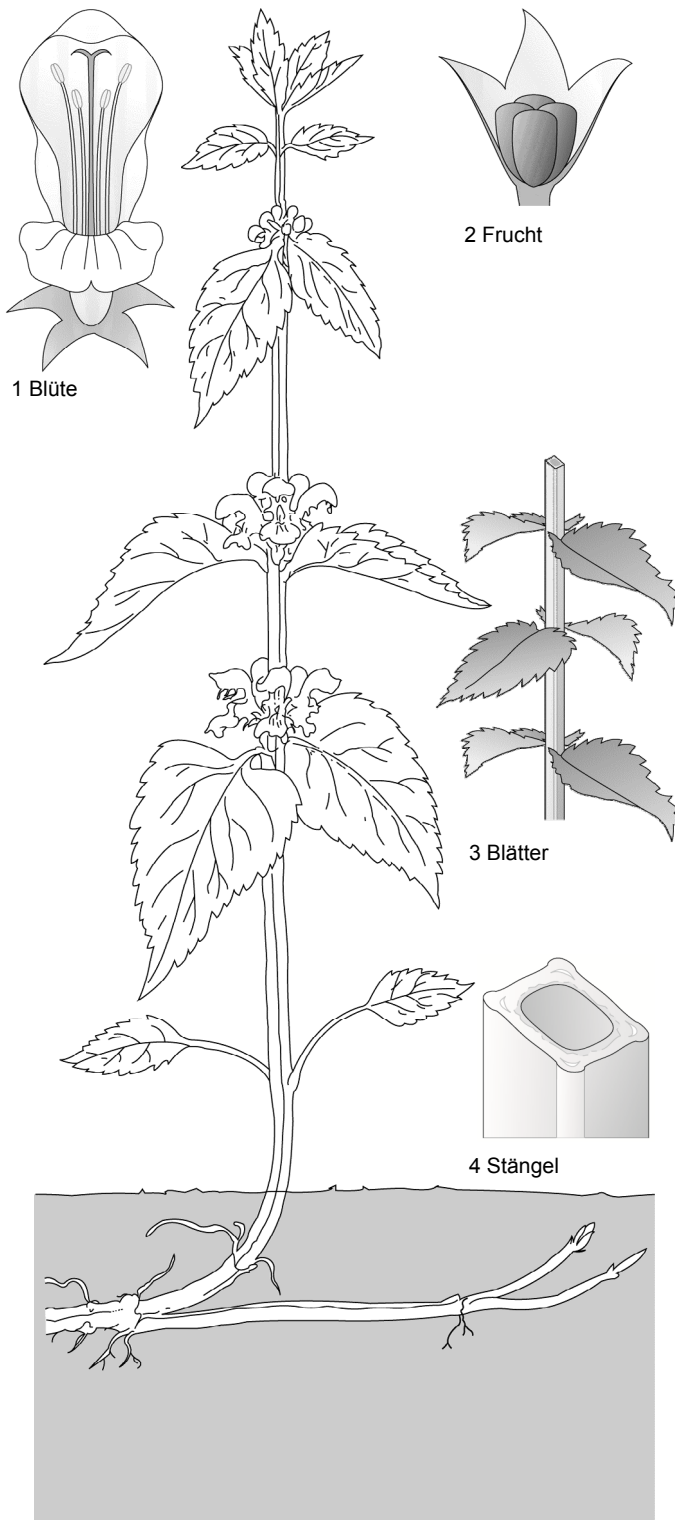


---



---

## Die Weiße Taubnessel (M/E)



1 weiße Taubnessel

- A1** ○ a) Male die Abbildung der Weißen Taubnessel farbig aus.  
b) Die Weiße Taubnessel gehört zu den

Lippenblütengewächsen

Diese besitzen ganz besondere Merkmale, an denen man sie gut erkennen kann.

- A2** ● Fasse die Merkmale in der folgenden Tabelle zusammen.

Merkmal	Feststellung
Stängel:	<u>vierkantig</u>
Blattstellung:	<u>gekreuzt</u> <u>gegenständig</u>
Aufbau der Blüte:	<u>Blütenblätter:</u> <u>2-lippige</u> <u>Röhre</u> <u>4 Staubblätter</u> <u>Kelchblätter</u> <u>verwachsen</u>
Aufbau der Frucht:	<u>4 Teilfrüchte</u>

- A3** ● Begründe, warum man immer mehrere Taubnesseln an einer Stelle findet. Betrachte dazu die ganze Pflanze.

Die Taubnessel hat unterirdische Ausläufer. Aus diesen bilden sich dicht beieinander stehende weitere oberirdische Pflanzen.