

Kapiteleinstieg

Grüne Pflanzen S.106/107

Fotos zum Thema Pflanzen, ihren Kennzeichen, ihrer Bedeutung und ihrer Entwicklung sowie Alltagsfragen eröffnen das Kapitel.

Inhaltliche Erarbeitung des Kapitels

Kennzeichen der Lebewesen S.108/109

An Sonnenblumen kann man eindrücklich nachweisen, dass auch Pflanzen alle Merkmale eines Lebewesens zeigen.

Aufbau einer Blütenpflanze S.110

Am Beispiel des Hirtentäschelkrauts werden die drei Grundorgane einer Pflanze eingeführt: die Wurzel, die Sprossachse und die Blätter.

Aufbau einer Blüte S.111

Die Blüte hat sich aus Blättern entwickelt, deshalb ist die Blüte kein Grundorgan. Das ist auch der Grund, warum alle Blütenbestandteile „-blätter“ heißen. Die Blüte enthält die Geschlechtsorgane einer Pflanze.

WERKSTATT:

Untersuchungen an Blütenpflanzen S.112
Untersuchung verschiedener Blüten, Erstellung eines Legebildes

INFOGRAFIK: Von der Blüte zur Frucht S.114/115

Die Bestäubung der Kirschblüte und die Entwicklung bis zur reifen Kirsche werden in einer informativen Grafik dargestellt.

STRATEGIE:

Eine biologische Sammlung anlegen S.113
Biologische Fundstücke müssen sorgfältig aufbewahrt werden. Pflanzen kann man in einem Herbarium sammeln.

Für jede Blüte der passende Bestäuber S.118/119

Die Entwicklung der Blütenform und die Evolution der bestäubenden Insekten und anderer Tiere gingen Hand in Hand (Coevolution).

EXTRA:

Haselnuss und Sal-Weide S.116
Die Begriffe „getrenntgeschlechtlich“, „einhäusig“ und „zweihäusig“ werden eingeführt.

Pflanzenfamilien S.120/121

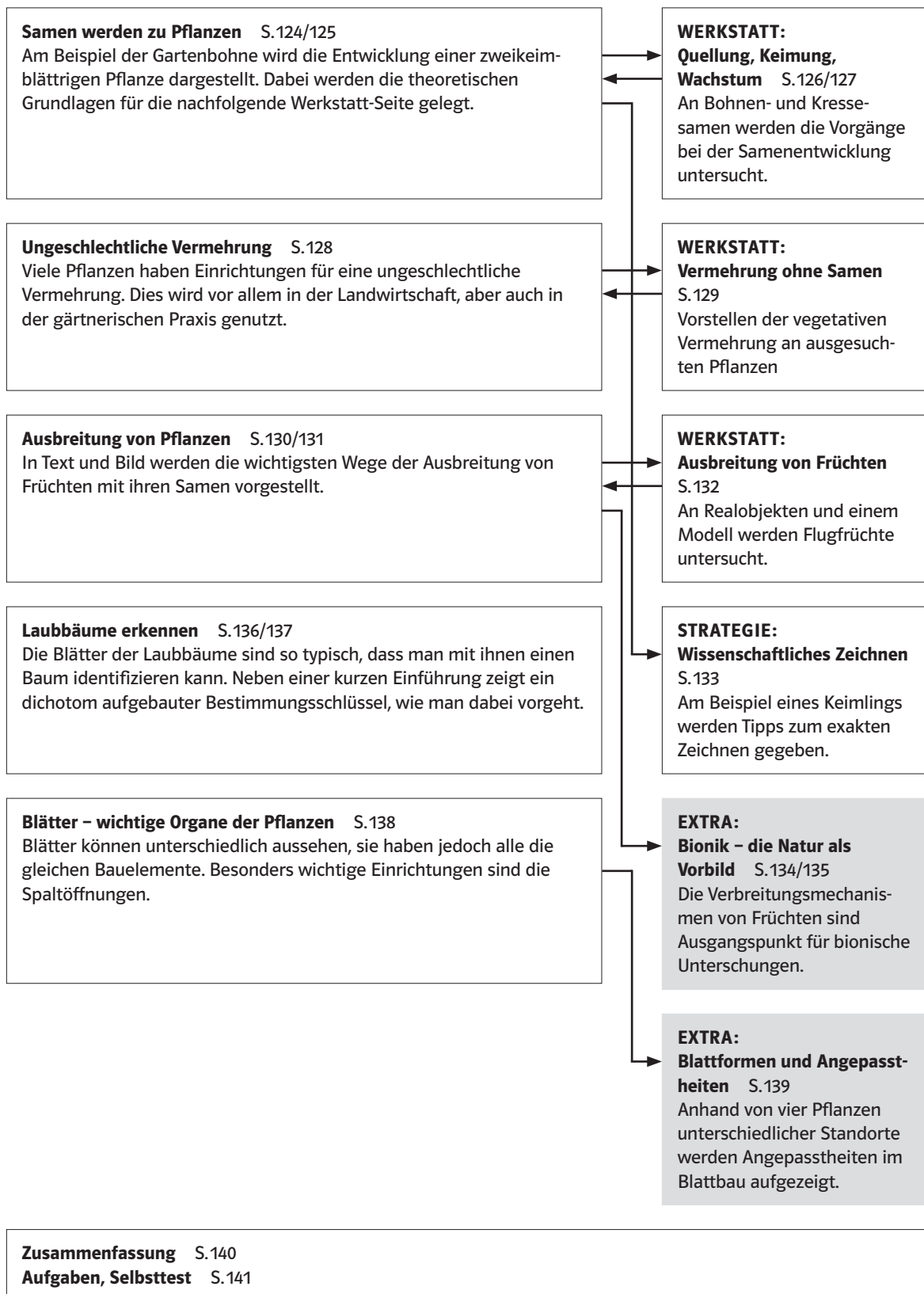
Pflanzen mit einem ähnlichen Blütenbau fasst man zu Pflanzenfamilien zusammen. Neben der Blüte gibt es innerhalb der Familie noch weitere ähnliche Merkmale.

EXTRA:

Tricks bei der Bestäubung S.117
Aronstab, Hummel-Ragwurz und Wiesen-Salbei haben Besonderheiten bei der Bestäubung.

Wir bestimmen Pflanzen S.122/123

Der Blütenbau ist so typisch, dass man ihn – neben anderen Merkmalen – zum Bestimmen von Pflanzen heranziehen kann. Dazu muss man die Pflanzen genau betrachten und mit anderen vergleichen.



Sicherung der
Kapitelinhalte