

Un, une, des? Mon, ma, mes?

Ajoutez l'article indéfini et puis le déterminant possessif.

(Lest ein Wort und hebt die blaue Karte für Maskulinum, die rote für Femininum und die schwarze für den Plural. Nennt zunächst den unbestimmten Artikel, anschließend den Possessivbegleiter.)

professeure

sac

COUR

cantine

professeurs

infirmerie

lits

collège

élèves

clés

pieds

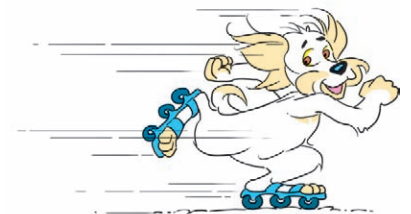
CDI



journée

télévision

classe



interrogation

copies

rêve

main

emploi du temps

gymnase